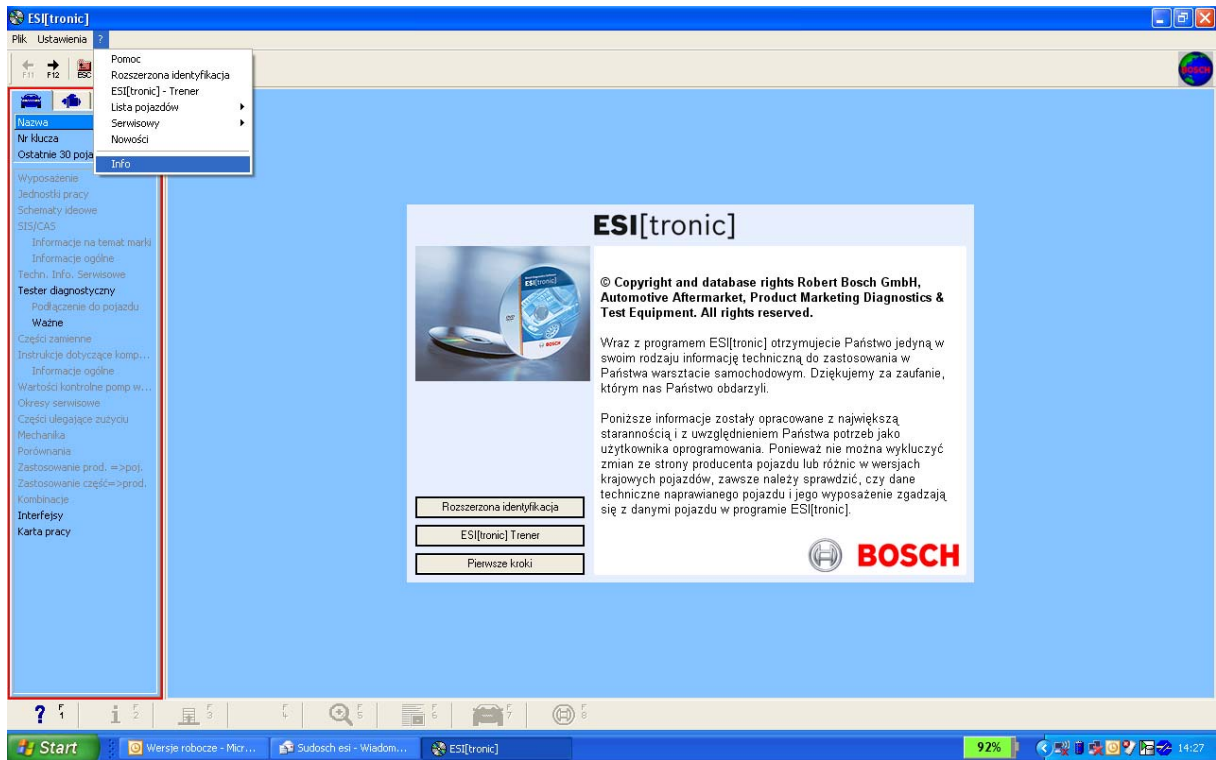


Aby wyświetlić informację o zainstalowanej wersji ESI[tronic] należy wybrać z górnej listwy menu opcję **INFO**.



Po naciśnięciu lewym przyciskiem myszy, pojawi się okno informacyjne ESI[tronic] w którym zamieszczona jest informacja dotycząca aktualnie zainstalowanej wersji ESI[tronic].

